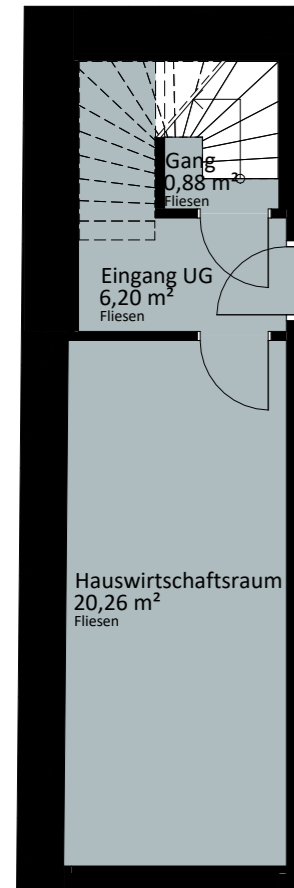
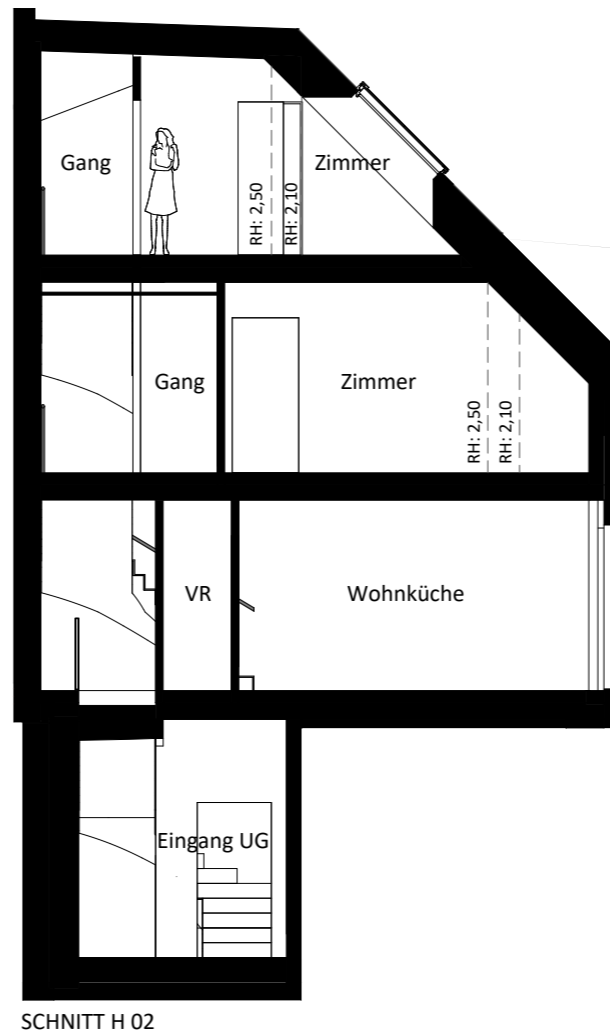
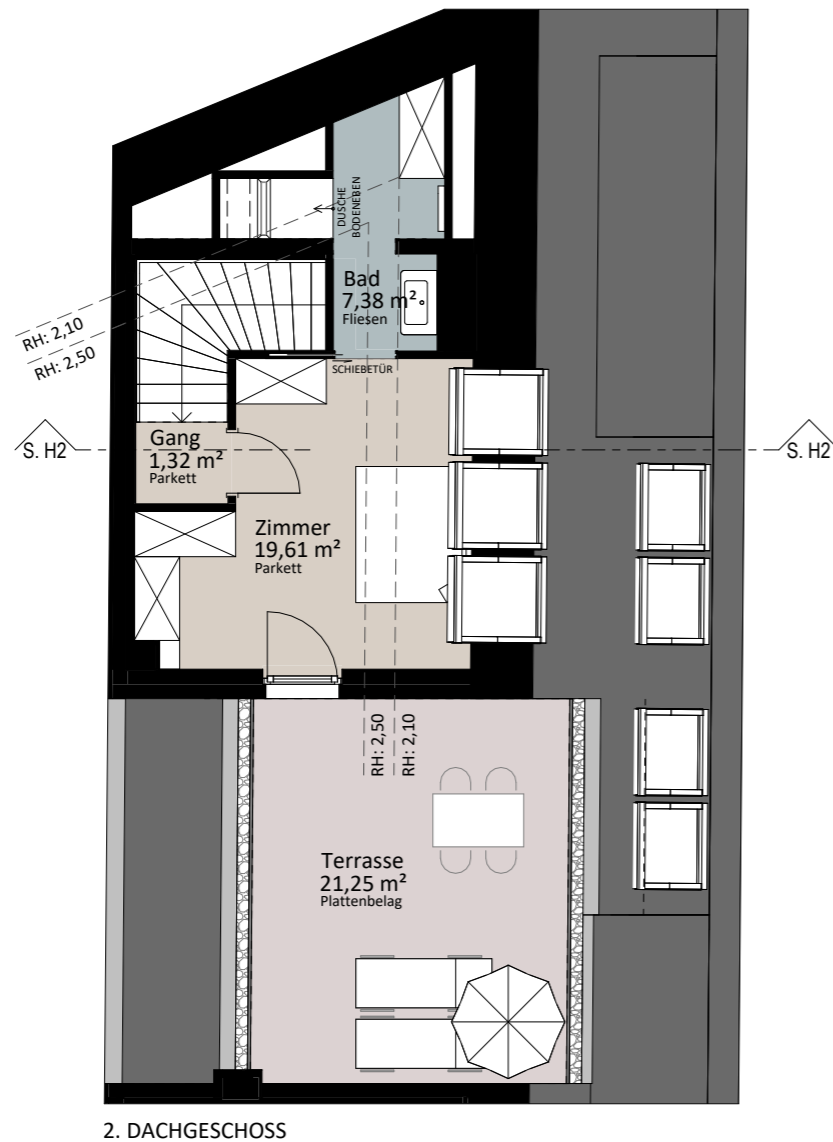
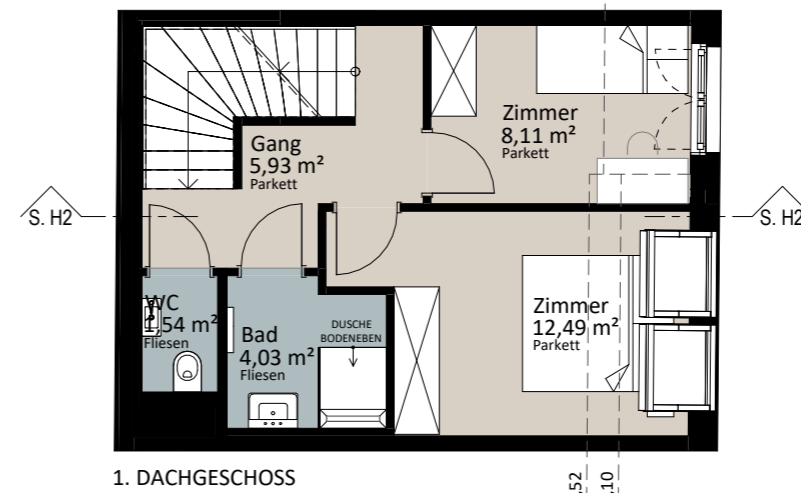
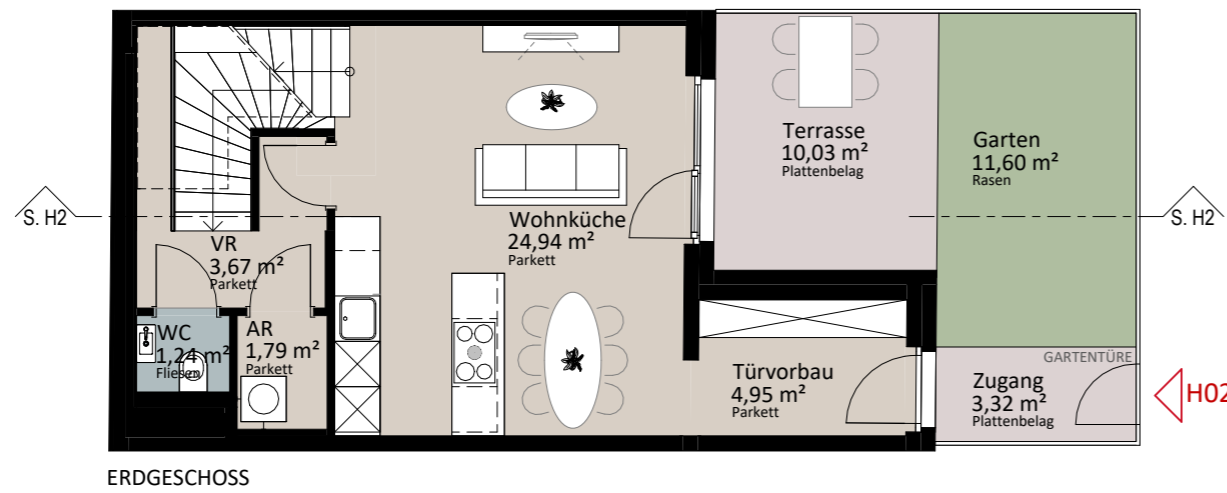




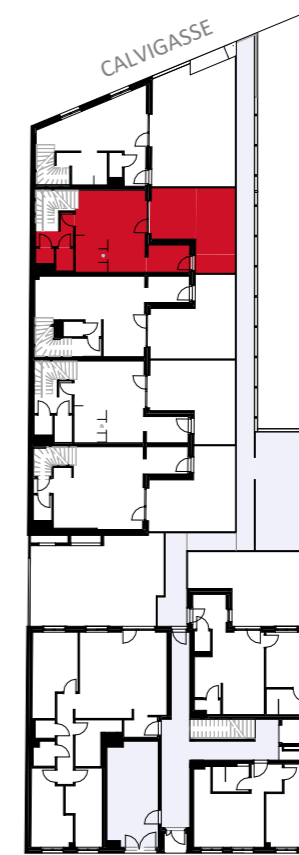
Rustler Immobilienreuehand GmbH  
Mariahilferstraße 196, 1150 Wien  
Tel.: +43 (1) 894 97 49  
E.: office@makler.rustler.eu



EINGANG GARAGE



LAGEPLAN



**Haus 02**

Türvorbau	4,95 m <sup>2</sup>
Wohnküche	24,94 m <sup>2</sup>
VR	3,67 m <sup>2</sup>
AR	1,79 m <sup>2</sup>
WC	1,24 m <sup>2</sup>
Gang	0,88 m <sup>2</sup>
Eingang UG	6,20 m <sup>2</sup>
Hauswirtschaftsraum	20,26 m <sup>2</sup>
Gang	5,93 m <sup>2</sup>
WC	1,54 m <sup>2</sup>
Bad	4,03 m <sup>2</sup>
Zimmer	12,49 m <sup>2</sup>
Zimmer	8,11 m <sup>2</sup>
Gang	1,32 m <sup>2</sup>
Zimmer	19,61 m <sup>2</sup>
Bad	7,38 m <sup>2</sup>
<b>Gesamt</b>	<b>124,34 m<sup>2</sup></b>
Terrasse	21,25 m <sup>2</sup>
Zugang	3,32 m <sup>2</sup>
Garten	11,60 m <sup>2</sup>
Terrasse	10,03 m <sup>2</sup>
<b>Gesamt</b>	<b>46,19 m<sup>2</sup></b>



LAGEPLAN

PLANVERFASSER

**RUSTLER**<sup>2</sup>

REAL ESTATE EXPERTS

Rustler Baumanagement GmbH

STAND: 05. 2024

BEARBEITER: PV

PLAN- UND OPTISCHE ÄNDERUNGEN SIND VORBEHALTEN ! FLÄCHENANGABEN SIND CA. ANGABEN. DIE EINGEZEICHNETE MÖBLIERUNG, BEPFLANZUNG SOWIE DIE VISUALISIERUNGEN DIENEN DER UNVERBINDLICHEN ILLUSTRATION. BEI ETWAIGEN WIDERSPRÜCHEN ZWISCHEN DEN VERMARKTUNGSPLÄNEN UND DER BAU- UND AUSSTATTUNGSBESCHREIBUNG GELTEN DIE INHALTE DER BAU- UND AUSSTATTUNGSBESCHREIBUNG.

0 1 2 3 4 5