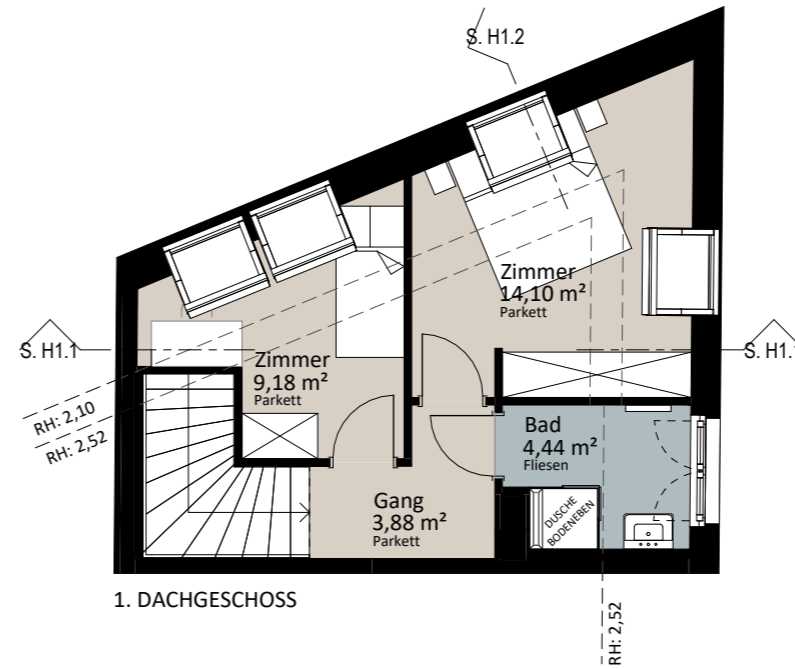
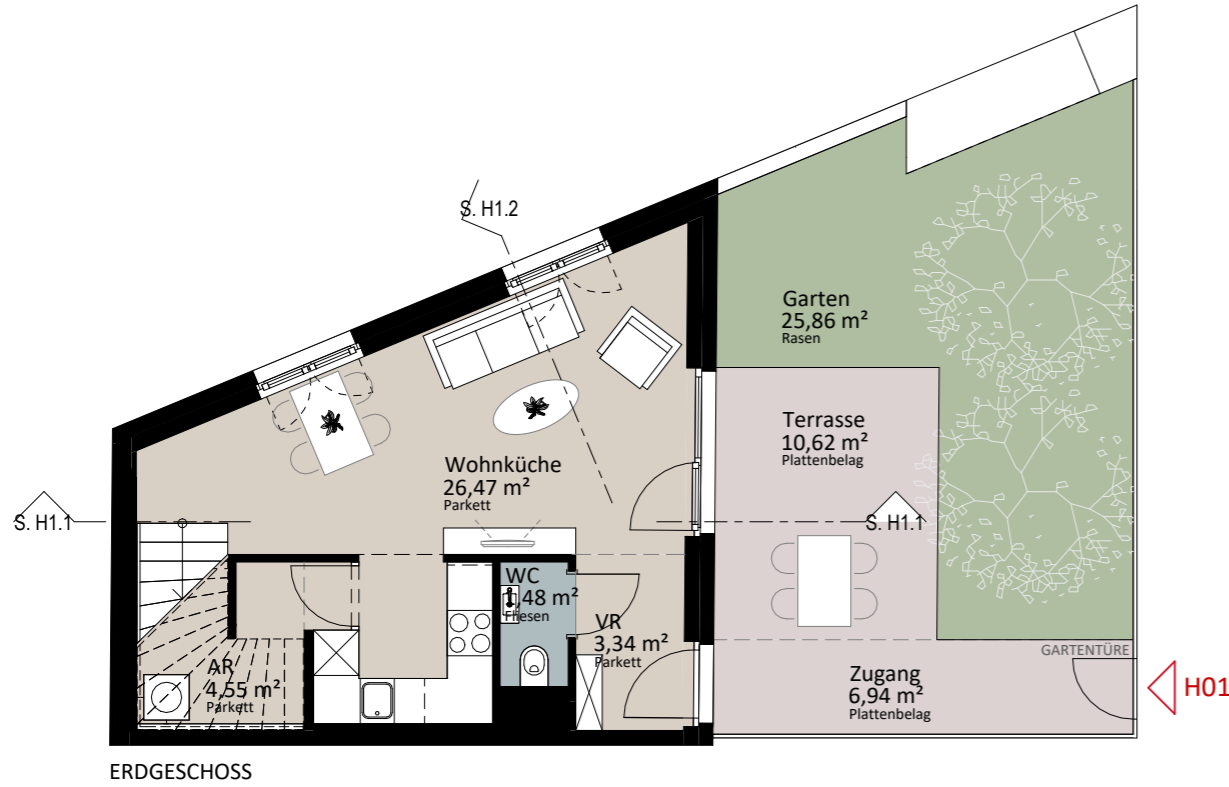




Rustler Immobilienreuehand GmbH  
Mariahilferstraße 196, 1150 Wien  
Tel.: +43 (1) 894 97 49  
E.: office@makler.rustler.eu

Haus 01

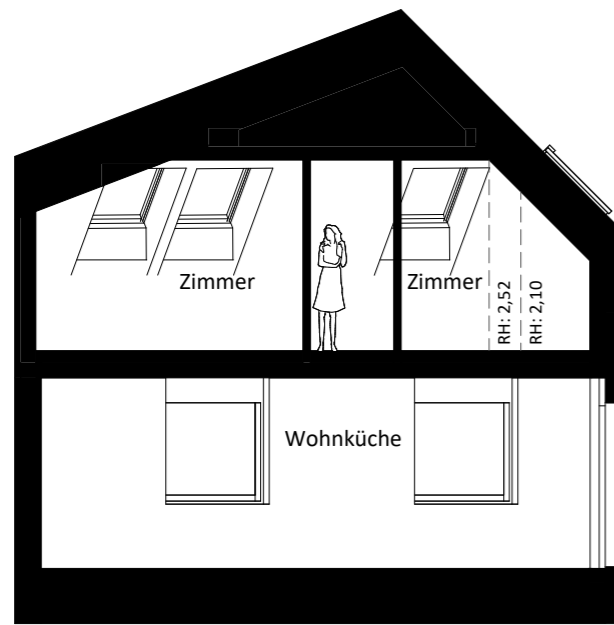
VR	3,34 m <sup>2</sup>
WC	1,48 m <sup>2</sup>
Wohnküche	26,47 m <sup>2</sup>
AR	4,55 m <sup>2</sup>
Gang	3,88 m <sup>2</sup>
Bad	4,44 m <sup>2</sup>
Zimmer	14,10 m <sup>2</sup>
Zimmer	9,18 m <sup>2</sup>
<hr/>	
	67,44 m <sup>2</sup>
<hr/>	
Zugang	6,94 m <sup>2</sup>
Terrasse	10,62 m <sup>2</sup>
Garten	25,86 m <sup>2</sup>
<hr/>	
	43,42 m <sup>2</sup>



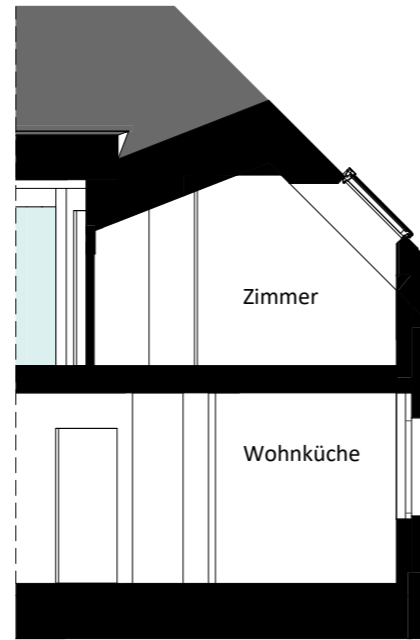
ERDGESCHOSS

1. DACHGESCHOSS

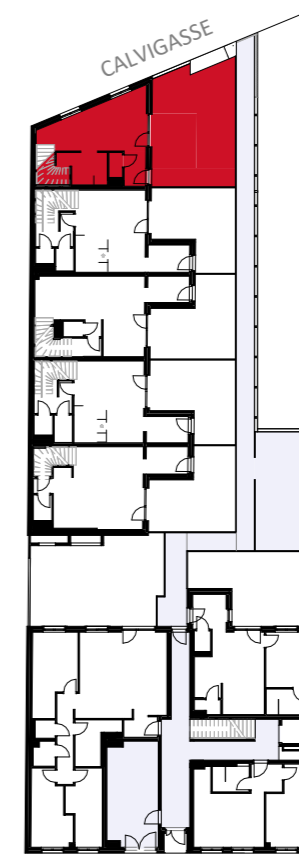
LAGEPLAN



SCHNITT H 1.1



SCHNITT H 1.2



LAGEPLAN

PLANVERFASSER

**RUSTLER<sup>2</sup>**

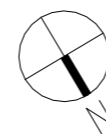
REAL ESTATE EXPERTS

Rustler Baumanagement GmbH

STAND: 05. 2024

BEARBEITER: PV

PLAN- UND OPTISCHE ÄNDERUNGEN SIND VORBEHALTEN ! FLÄCHENANGABEN SIND CA. ANGABEN. DIE EINGEZEICHNETE MÖBLIERUNG, BEPFLANZUNG SOWIE DIE VISUALISIERUNGEN DIENEN DER UNVERBINDLICHEN ILLUSTRATION. BEI ETWAIGEN WIDERSPRÜCHEN ZWISCHEN DEN VERMARKTUNGSPLÄNEN UND DER BAU- UND AUSSTATTUNGSBESCHREIBUNG GELTEN DIE INHALTE DER BAU- UND AUSSTATTUNGSBESCHREIBUNG.



ERLAAER STRASSE