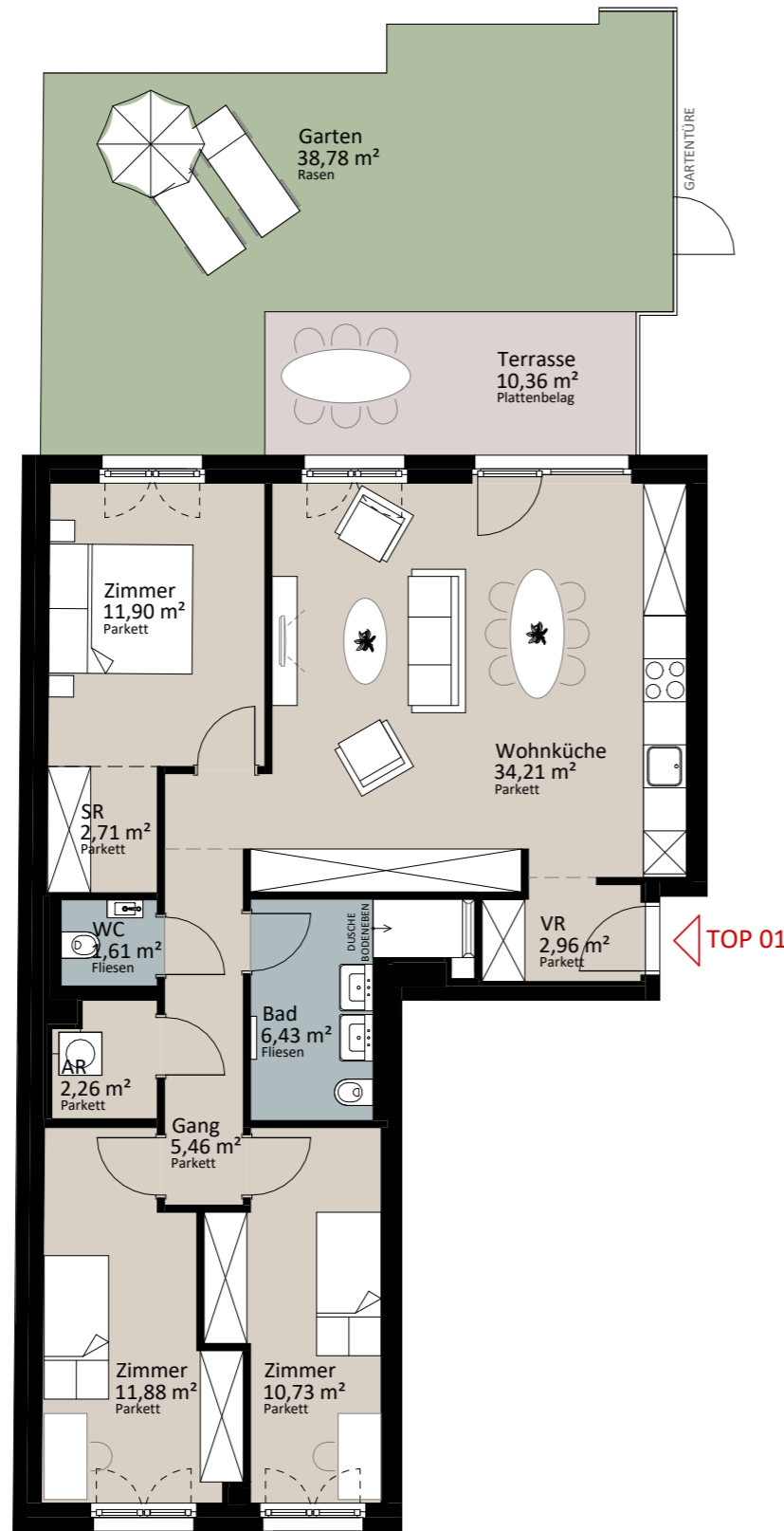




Rustler Immobilienrehand GmbH
Mariahilferstraße 196, 1150 Wien
Tel.: +43 (1) 894 97 49
E.: office@makler.rustler.eu

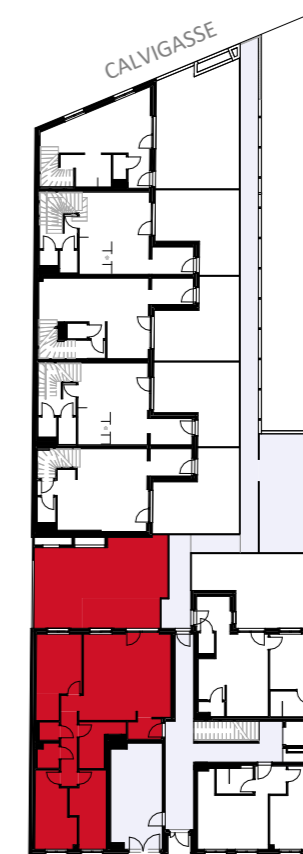
Erdgeschoss Top 01

VR	2,96 m ²
Wohnküche	34,21 m ²
Zimmer	11,90 m ²
SR	2,71 m ²
Gang	5,46 m ²
Bad	6,43 m ²
Zimmer	10,73 m ²
Zimmer	11,88 m ²
AR	2,26 m ²
WC	1,61 m ²
Summe	90,15 m²
Terrasse	10,36 m ²
Garten	38,78 m ²
Summe	49,14 m²



ERDGESCHOSS

LAGEPLAN



LAGEPLAN

PLANVERFASSER

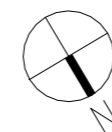
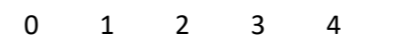
RUSTLER²
REAL ESTATE EXPERTS

Rustler Baumanagement GmbH

STAND: 05. 2024

BEARBEITER: PV

PLAN- UND OPTISCHE ÄNDERUNGEN SIND VORBEHALTEN ! FLÄCHENANGABEN SIND CA. ANGABEN. DIE EINGEZEICHNETE MÖBLIERUNG, BEPFLANZUNG SOWIE DIE VISUALISIERUNGEN DIENEN DER UNVERBINDLICHEN ILLUSTRATION. BEI ETWAIGEN WIDERSPRÜCHEN ZWISCHEN DEN VERMARKTUNGSPLÄNEN UND DER BAU- UND AUSSTATTUNGSBESCHREIBUNG GELTEN DIE INHALTE DER BAU- UND AUSSTATTUNGSBESCHREIBUNG.



ERLAAER STRASSE