



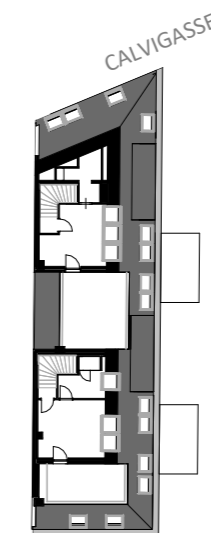
Rustler Immobilienreuehand GmbH
Mariahilferstraße 196, 1150 Wien
Tel.: +43 (1) 894 97 49
E.: office@makler.rustler.eu

2. Obergeschoss Top 10

VR	3,92 m ²
Zimmer	13,78 m ²
Bad/WC	4,35 m ²
Wohnküche	22,66 m ²
AR	1,37 m ²
Gesamt	46,08 m²
Balkon	2,43 m²
	2,43 m ²



LAGEPLAN



LAGEPLAN

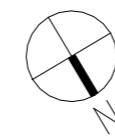
PLANVERFASSER

RUSTLER[®]
REAL ESTATE EXPERTS

Rustler Baumanagement GmbH

STAND: 05. 2024

BEARBEITER: PV



PLAN- UND OPTISCHE ÄNDERUNGEN SIND VORBEHALTEN ! FLÄCHENANGABEN SIND CA. ANGABEN. DIE EINGEZEICHNETE MÖBLIERUNG, BEPFLANZUNG SOWIE DIE VISUALISIERUNGEN DIENEN DER UNVERBINDLICHEN ILLUSTRATION. BEI ETWAIGEN WIDERSPRÜCHEN ZWISCHEN DEN VERMARKTUNGSPLÄNEN UND DER BAU- UND AUSSTATTUNGSBRESCHREIBUNG GELTEN DIE INHALTE DER BAU- UND AUSSTATTUNGSBESCHREIBUNG.