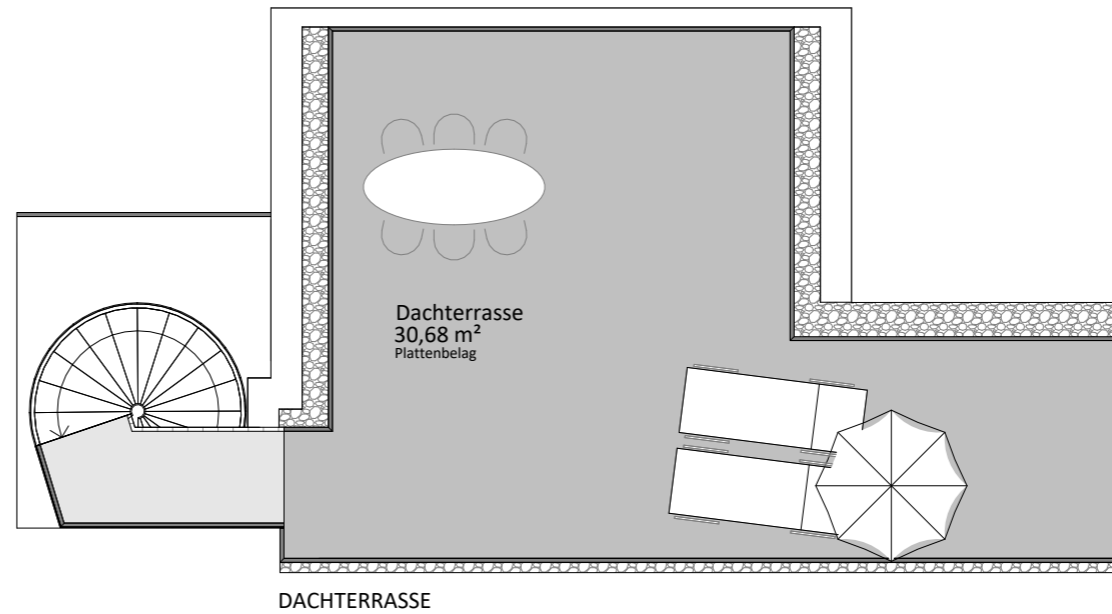
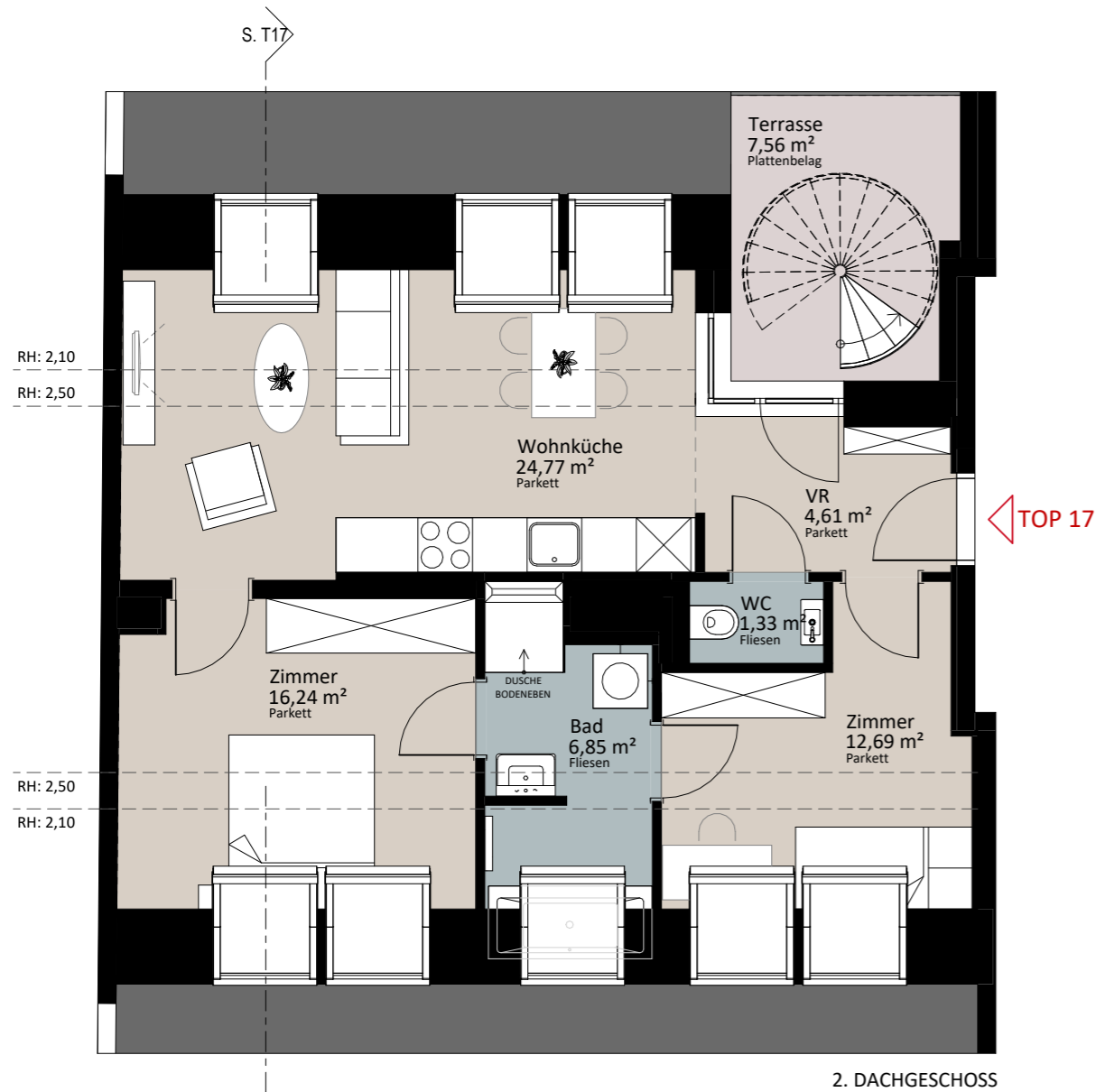




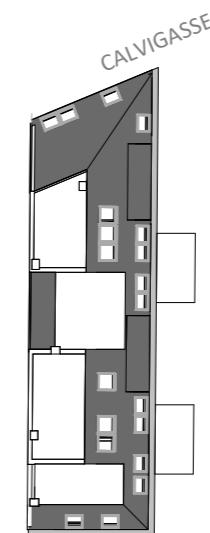
Rustler Immobilienreuehand GmbH  
Mariahilferstraße 196, 1150 Wien  
Tel.: +43 (1) 894 97 49  
E.: office@makler.rustler.eu

2. Dachgeschoss Top 17

VR	4,61 m <sup>2</sup>
WC	1,33 m <sup>2</sup>
Zimmer	12,69 m <sup>2</sup>
Bad	6,85 m <sup>2</sup>
Zimmer	16,24 m <sup>2</sup>
Wohnküche	24,77 m <sup>2</sup>
<hr/>	
	66,48 m <sup>2</sup>
Terrasse	7,56 m <sup>2</sup>
Dachterrasse	30,68 m <sup>2</sup>
<hr/>	
	38,24 m <sup>2</sup>



LAGEPLAN



LAGEPLAN

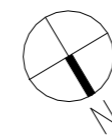
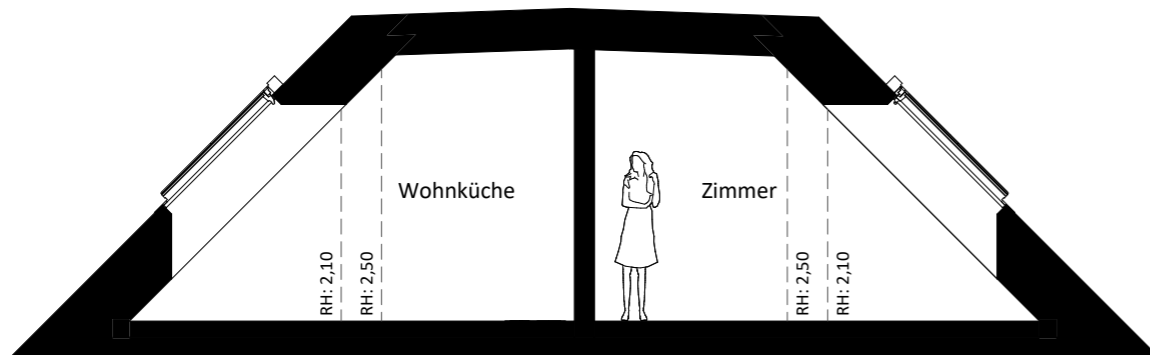
PLANVERFASSER

**RUSTLER<sup>2</sup>**  
REAL ESTATE EXPERTS

Rustler Baumanagement GmbH

STAND: 05. 2024

BEARBEITER: PV



PLAN- UND OPTISCHE ÄNDERUNGEN SIND VORBEHALTEN ! FLÄCHENANGABEN SIND CA. ANGABEN. DIE EINGEZEICHNETE MÖBLIERUNG, BEPFLANZUNG SOWIE DIE VISUALISIERUNGEN DIENEN DER UNVERBINDLICHEN ILLUSTRATION. BEI ETWAIGEN WIDERSPRÜCHEN ZWISCHEN DEN VERMARKTUNGSPLÄNEN UND DER BAU- UND AUSSTATTUNGSBESCHREIBUNG GELTEN DIE INHALTE DER BAU- UND AUSSTATTUNGSBESCHREIBUNG.