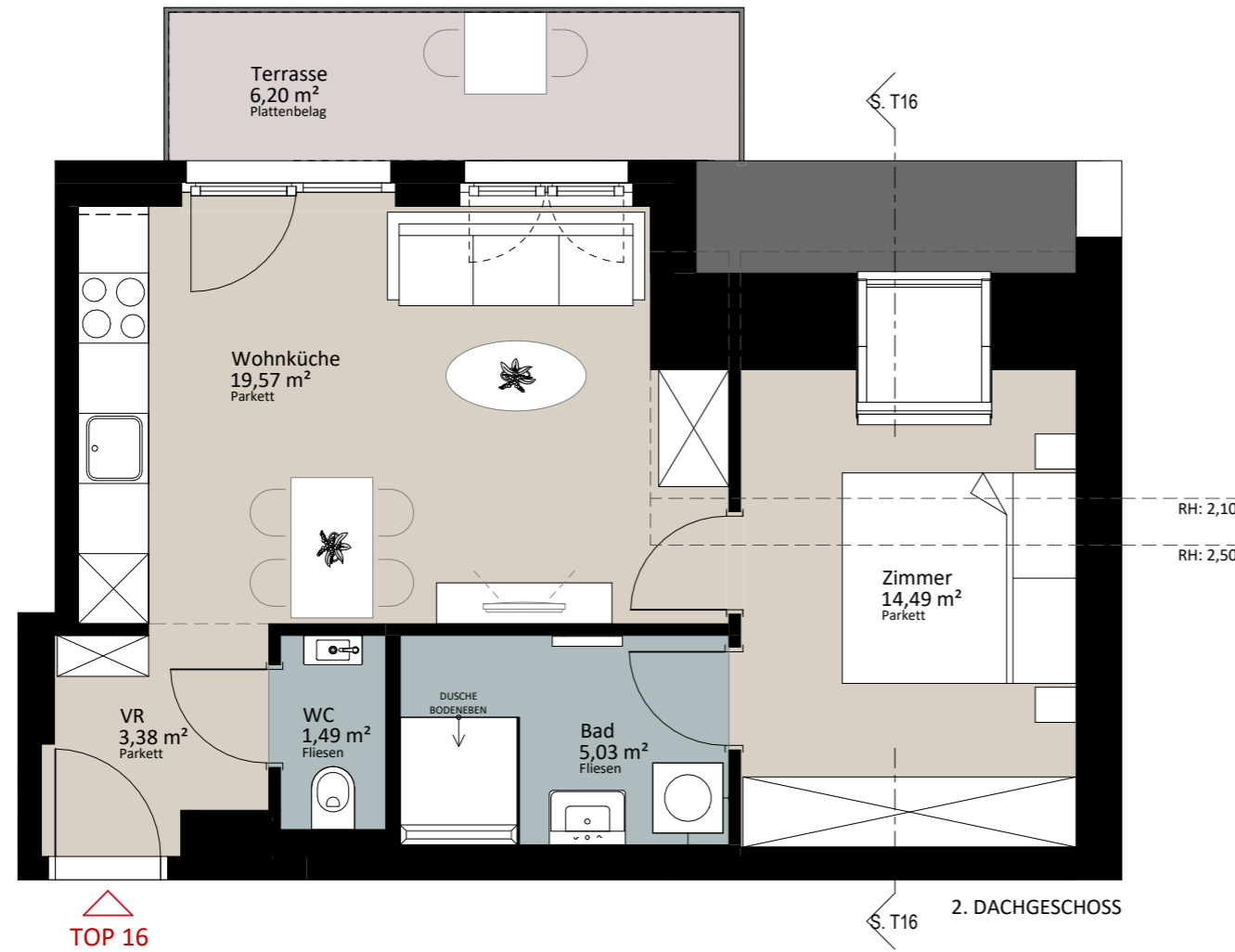




Rustler Immobilienreuehand GmbH
Mariahilferstraße 196, 1150 Wien
Tel.: +43 (1) 894 97 49
E.: office@makler.rustler.eu

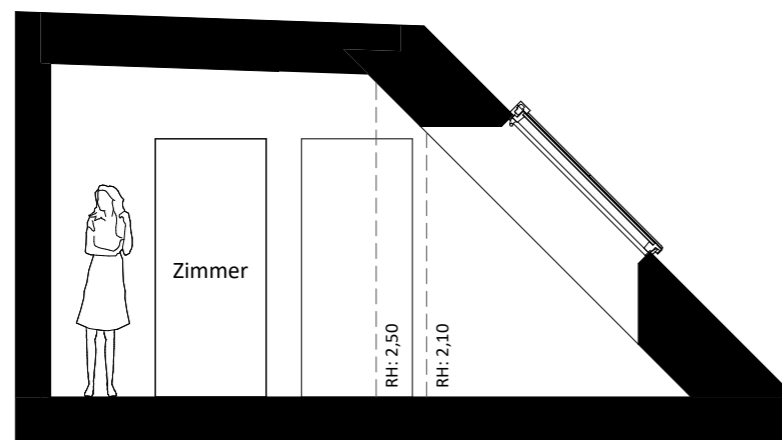
2. Dachgeschoss Top 16

VR	3,38 m ²
WC	1,49 m ²
Wohnküche	19,57 m ²
Zimmer	14,49 m ²
Bad	5,03 m ²
Zusammenfassung	43,97 m²
Terrasse	6,20 m²
Gesamt	6,20 m²

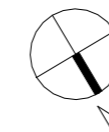


TOP 16

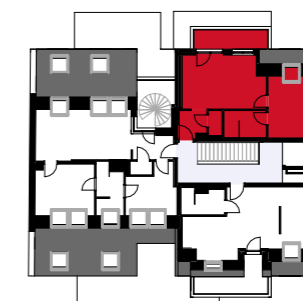
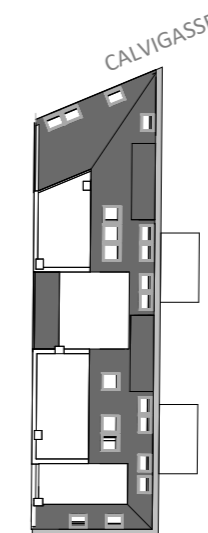
2. DACHGESCHOSS



SCHNITT TOP 16



LAGEPLAN



LAGEPLAN

PLANVERFASSER

RUSTLER²
REAL ESTATE EXPERTS

Rustler Baumanagement GmbH

STAND: 05. 2024

BEARBEITER: PV

PLAN- UND OPTISCHE ÄNDERUNGEN SIND VORBEHALTEN ! FLÄCHENANGABEN SIND CA. ANGABEN. DIE EINGEZEICHNETE MÖBLIERUNG, BEPFLANZUNG SOWIE DIE VISUALISIERUNGEN DIENEN DER UNVERBINDLICHEN ILLUSTRATION. BEI ETWAIGEN WIDERSPRÜCHEN ZWISCHEN DEN VERMARKTUNGSPLÄNEN UND DER BAU- UND AUSSTATTUNGSBESCHREIBUNG GELTEN DIE INHALTE DER BAU- UND AUSSTATTUNGSBESCHREIBUNG.