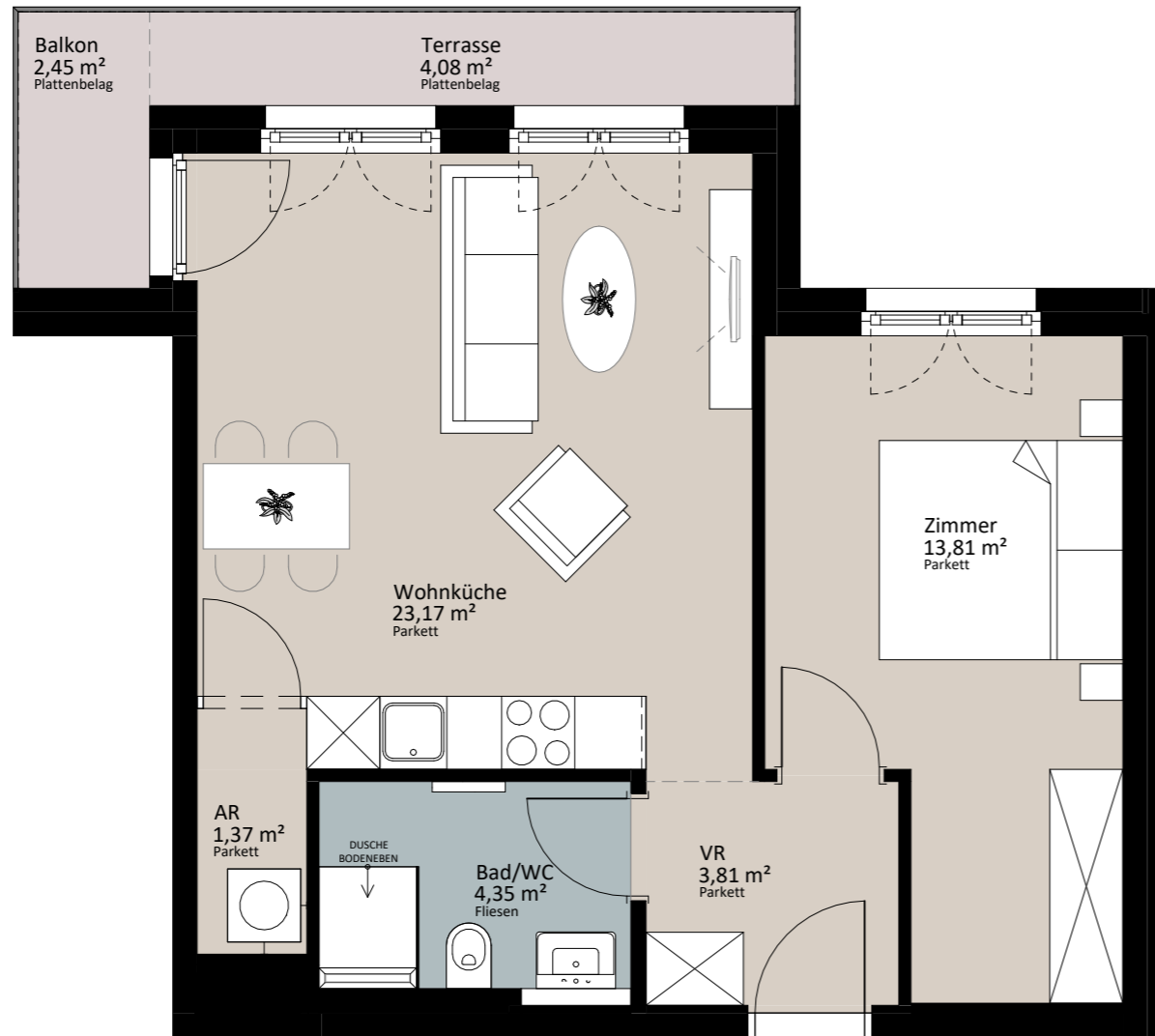




Rustler Immobilienreuehand GmbH
Mariahilferstraße 196, 1150 Wien
Tel.: +43 (1) 894 97 49
E.: office@makler.rustler.eu

1. Obergeschoss Top 07

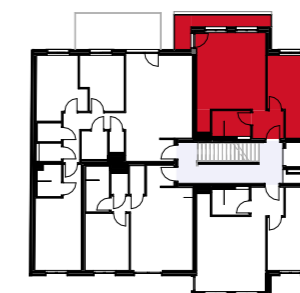
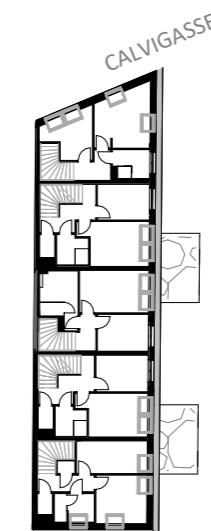
VR	3,81 m ²
Zimmer	13,81 m ²
Bad/WC	4,35 m ²
Wohnküche	23,17 m ²
AR	1,37 m ²
Summe	46,51 m²
Balkon	2,45 m ²
Terrasse	4,08 m ²
Summe	6,53 m²



1. OBERGESCHOSS

TOP 07

LAGEPLAN



ERLAAER STRASSE



LAGEPLAN

PLANVERFASSER

RUSTLER[®]
REAL ESTATE EXPERTS

Rustler Baumanagement GmbH

STAND: 05. 2024

BEARBEITER: PV

PLAN- UND OPTISCHE ÄNDERUNGEN SIND VORBEHALTEN ! FLÄCHENANGABEN SIND CA. ANGABEN. DIE EINGEZEICHNETE MÖBLIERUNG, BEPFLANZUNG SOWIE DIE VISUALISIERUNGEN DIENEN DER UNVERBINDLICHEN ILLUSTRATION. BEI ETWAIGEN WIDERSPRÜCHEN ZWISCHEN DEN VERMARKTUNGSPLÄNEN UND DER BAU- UND AUSSTATTUNGSBESCHREIBUNG GELTEN DIE INHALTE DER BAU- UND AUSSTATTUNGSBESCHREIBUNG.

