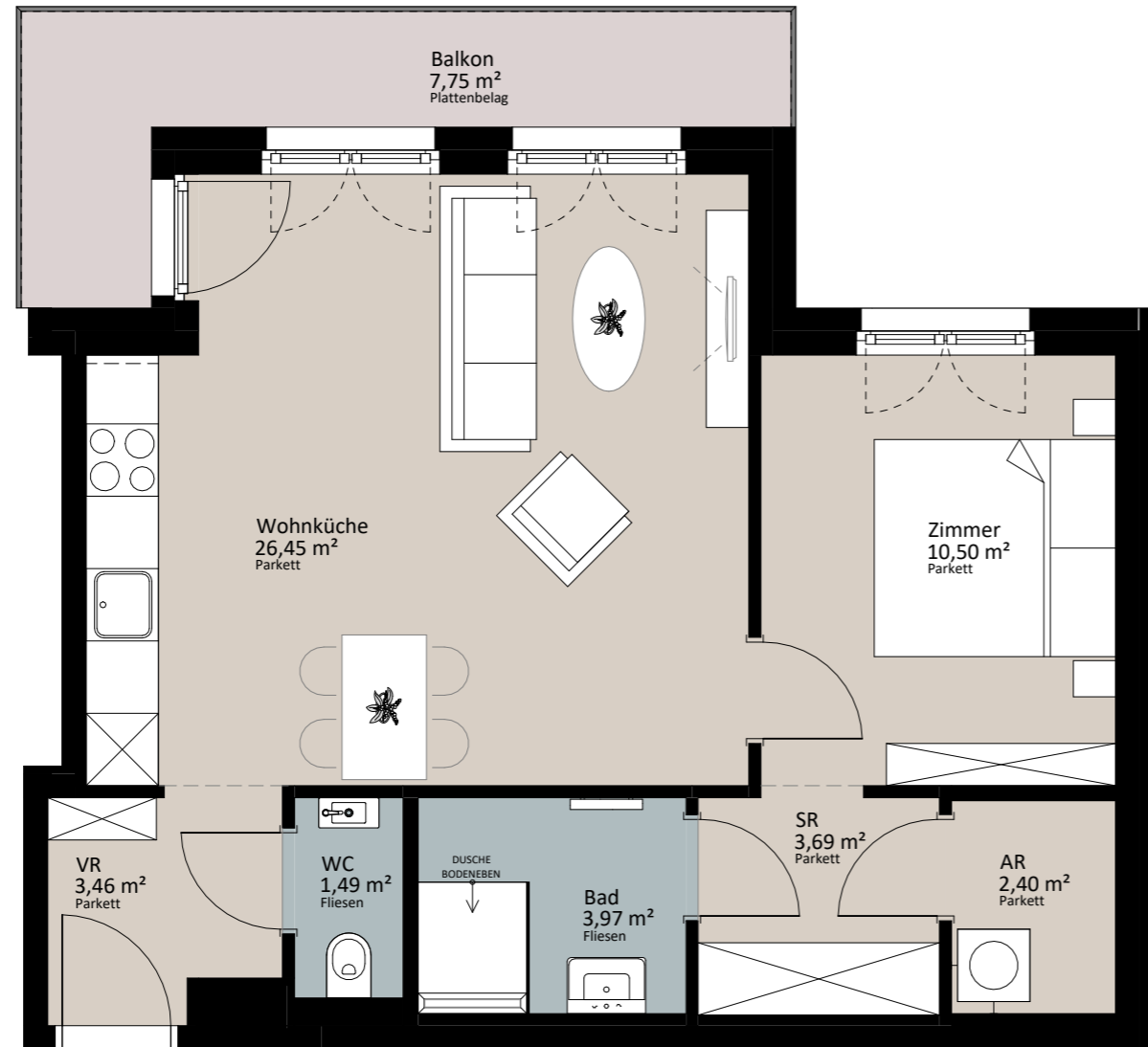




Rustler Immobilienrehand GmbH  
Mariahilferstraße 196, 1150 Wien  
Tel.: +43 (1) 894 97 49  
E.: office@makler.rustler.eu

### 1. Dachgeschoss Top 12

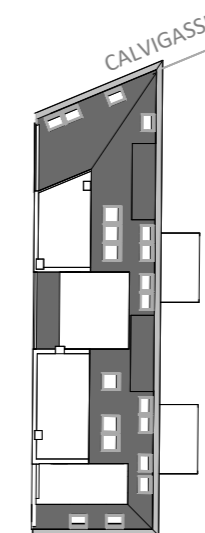
VR	3,46 m <sup>2</sup>
WC	1,49 m <sup>2</sup>
Wohnküche	26,45 m <sup>2</sup>
Zimmer	10,50 m <sup>2</sup>
SR	3,69 m <sup>2</sup>
AR	2,40 m <sup>2</sup>
Bad	3,97 m <sup>2</sup>
<b>Balkon</b>	<b>7,75 m<sup>2</sup></b>
	<b>7,75 m<sup>2</sup></b>



TOP 12

1. DACHGESCHOSS

LAGEPLAN



LAGEPLAN

PLANVERFASSER

**RUSTLER**<sup>2</sup>  
REAL ESTATE EXPERTS

Rustler Baumanagement GmbH

STAND: 05. 2024

BEARBEITER: PV



PLAN- UND OPTISCHE ÄNDERUNGEN SIND VORBEHALTEN ! FLÄCHENANGABEN SIND CA. ANGABEN. DIE EINGEZEICHNETE MÖBLIERUNG, BEPFLANZUNG SOWIE DIE VISUALISIERUNGEN DIENEN DER UNVERBINDLICHEN ILLUSTRATION. BEI ETWAIGEN WIDERSPRÜCHEN ZWISCHEN DEN VERMARKTUNGSPLÄNEN UND DER BAU- UND AUSSTATTUNGSBRESCHREIBUNG GELTEN DIE INHALTE DER BAU- UND AUSSTATTUNGSBESCHREIBUNG.

